

01

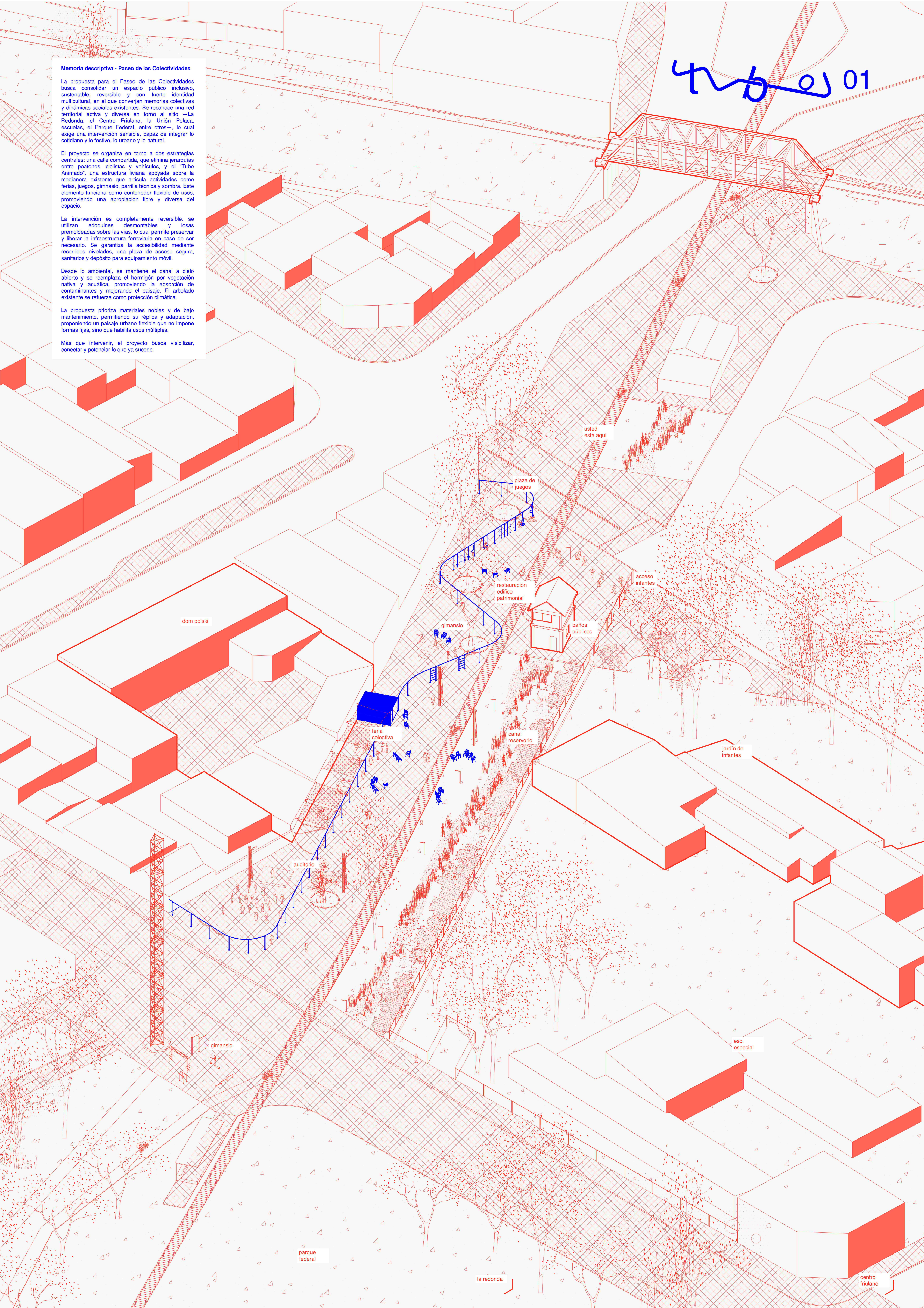
El proyecto se organiza en torno a dos estrategias centrales: una calle compartida, que elimina jerarquías entre peatones, ciclistas y vehículos, y el "Tubo Animado", una estructura liviana apoyada sobre la medianera existente que articula actividades como ferias, juegos, gimnasio, parrilla técnica y sombra. Este elemento funciona como contenedor flexible de usos, promoviendo una apropiación libre y diversa del espacio.

La intervención es completamente reversible: se utilizan adoqueos desmontables y losas premoldeadas sobre las vías, lo cual permite preservar y liberar la infraestructura ferroviaria en caso de ser necesario. Se garantiza la accesibilidad mediante recorridos nivelados, una plaza de acceso segura, sanitarios y depósito para equipamiento móvil.

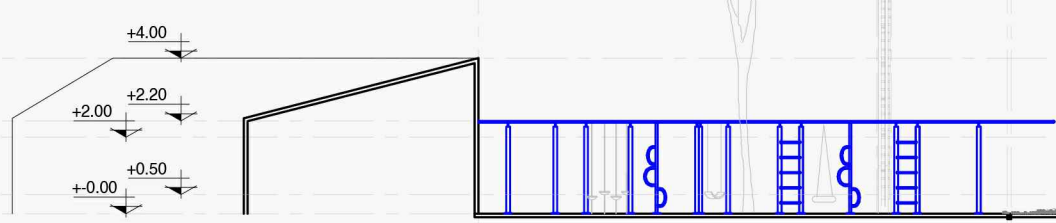
Desde lo ambiental, se mantiene el canal a cielo abierto y se reemplaza el hormigón por vegetación nativa y acuática, promoviendo la absorción de contaminantes y mejorando el paisaje. El arbolado existente se refuerza como protección climática.

La propuesta prioriza materiales nobles y de bajo mantenimiento, permitiendo su réplica y adaptación, proponiendo un paisaje urbano flexible que no impone formas fijas, sino que habilita usos múltiples.

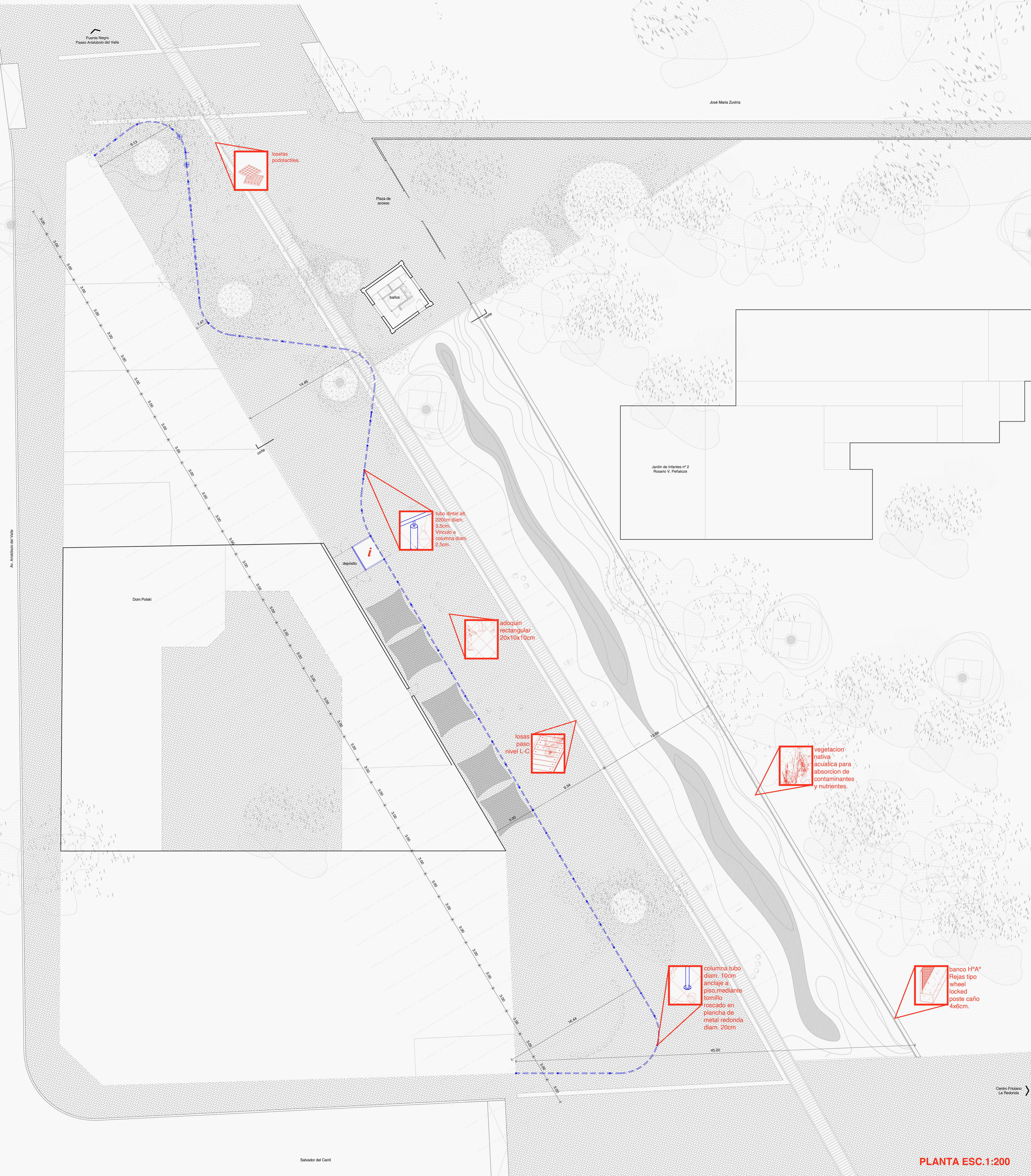
Más que intervenir, el proyecto busca visibilizar, conectar y potenciar lo que ya sucede.







CORTE ESC. 1:200



PLANTA ESC. 1:200



